

Переходник SR

Технические характеристики



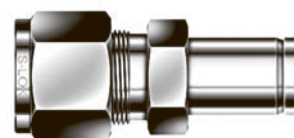
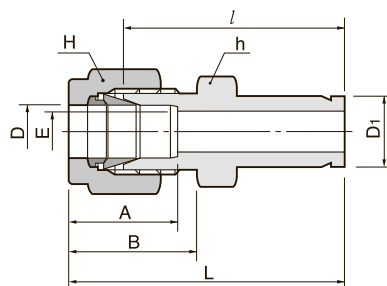
Архангельск (8182)63-90-72	Калининград (4012)72-03-81	Новосибирск (383)227-86-73	Сочи (862)225-72-31
Астана +7(7172)727-132	Калуга (4842)92-23-67	Омск (3812)21-46-40	Ставрополь (8652)20-65-13
Астрахань (8512)99-46-04	Кемерово (3842)65-04-62	Орел (4862)44-53-42	Сургут (3462)77-98-35
Барнаул (3852)73-04-60	Киров (8332)68-02-04	Оренбург (3532)37-68-04	Тверь (4822)63-31-35
Белгород (4722)40-23-64	Краснодар (861)203-40-90	Пенза (8412)22-31-16	Томск (3822)98-41-53
Брянск (4832)59-03-52	Красноярск (391)204-63-61	Пермь (342)205-81-47	Тула (4872)74-02-29
Владивосток (423)249-28-31	Курск (4712)77-13-04	Ростов-на-Дону (863)308-18-15	Тюмень (3452)66-21-18
Волгоград (844)278-03-48	Липецк (4742)52-20-81	Рязань (4912)46-61-64	Ульяновск (8422)24-23-59
Вологда (8172)26-41-59	Магнитогорск (3519)55-03-13	Самара (846)206-03-16	Уфа (347)22948 -12
Воронеж (473)204-51-73	Москва (495)268-04-70	Санкт-Петербург (812)309-46-40	Хабаровск (4212)92-98-04
Екатеринбург (343)384-55-89	Мурманск (8152)59-64-93	Саратов (845)249-38-78	Челябинск (351)202-03-61
Иваново (4932)77-34-06	Набережные Челны (8552)20-53-41	Севастополь (8692)22-31-93	Череповец (8202)49-02-64
Ижевск (3412)26-03-58	Нижний Новгород (831)429-08-12	Симферополь (3652)67-13-56	Ярославль (4852)69-52-93
Казань (843)206-01-48	Новокузнецк (3843)20-46-81	Смоленск (4812)29-41-54	

Единый адрес для всех регионов: skb@nt-rt.ru || www.s-lok.nt-rt.ru

S-LOK Tube Fittings

Переходник

SR

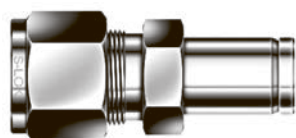
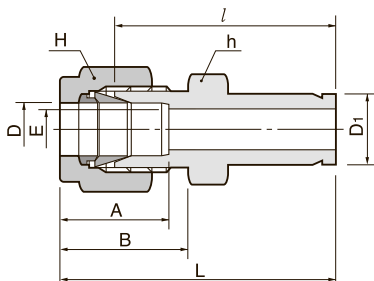


Для соединения трубы дюймовых размеров с дюймовым фитингом S-Lok

Артикул	Труба Д.наруж.				E	Размер под ключ				A	B	l	L
	D		D1			h		H					
	дюйм	мм	дюйм	мм		дюйм	мм	дюйм	мм				
SR - 1-2	1/16	1.59	1/8	3.17	1.27	5/16	7.93	5/16	7.93	8.63	10.92	25.40	29.21
SR - 1-4	1/16	1.59	1/4	6.35	1.27	5/16	7.93	5/16	7.93	8.63	10.92	27.68	31.49
SR - 2-1	1/8	3.17	1/16	1.59	1.76	7/16	11.11	7/16	11.11	12.70	15.24	22.35	28.95
SR - 2-2	1/8	3.17	1/8	3.17	2.03	7/16	11.11	7/16	11.11	12.70	15.24	26.92	33.52
SR - 2-3	1/8	3.17	3/16	4.76	2.28	7/16	11.11	7/16	11.11	12.70	15.24	27.68	34.29
SR - 2-4	1/8	3.17	1/4	6.35	2.28	7/16	11.11	7/16	11.11	12.70	15.24	29.46	36.06
SR - 2-6	1/8	3.17	3/8	9.52	2.28	7/16	11.11	7/16	11.11	12.70	15.24	30.98	37.59
SR - 2-8	1/8	3.17	1/2	12.70	2.28	9/16	14.28	7/16	11.11	12.70	15.24	37.59	44.19
SR - 3-2	3/16	4.76	1/8	3.17	2.03	7/16	11.11	1/2	12.70	13.71	16.00	28.19	34.79
SR - 3-4	3/16	4.76	1/4	6.35	3.04	7/16	11.11	1/2	12.70	13.71	16.00	30.48	37.08
SR - 4-2	1/4	6.35	1/8	3.17	2.03	1/2	12.70	9/16	14.28	15.24	17.78	29.46	36.83
SR - 4-3	1/4	6.35	3/16	4.76	3.04	1/2	12.70	9/16	14.28	15.24	17.78	30.22	37.59
SR - 4-4	1/4	6.35	1/4	6.35	4.82	1/2	12.70	9/16	14.28	15.24	17.78	31.75	39.11
SR - 4-5	1/4	6.35	5/16	7.93	4.82	1/2	12.70	9/16	14.28	15.24	17.78	32.51	39.87
SR - 4-6	1/4	6.35	3/8	9.52	4.82	1/2	12.70	9/16	14.28	15.24	17.78	33.27	40.64
SR - 4-8	1/4	6.35	1/2	12.70	4.82	9/16	14.28	9/16	14.28	15.24	17.78	38.86	46.22
SR - 4-10	1/4	6.35	5/8	15.87	4.82	11/16	17.46	9/16	14.28	15.24	17.78	40.64	48.00
SR - 4-12	1/4	6.35	3/4	19.05	4.82	13/16	20.64	9/16	14.28	15.24	17.78	40.38	47.75
SR - 5-6	5/16	7.93	3/8	9.52	6.35	9/16	14.28	5/8	15.87	16.25	18.54	34.54	41.91
SR - 5-8	5/16	7.93	1/2	12.70	6.35	9/16	14.28	5/8	15.87	16.25	18.54	40.13	47.49
SR - 6-4	3/8	9.52	1/4	6.35	4.82	5/8	15.87	11/16	17.46	16.76	19.30	34.03	41.40
SR - 6-6	3/8	9.52	3/8	9.52	7.11	5/8	15.87	11/16	17.46	16.76	19.30	35.81	43.18
SR - 6-8	3/8	9.52	1/2	12.70	7.11	5/8	15.87	11/16	17.46	16.76	19.30	41.14	48.51
SR - 6-10	3/8	9.52	5/8	15.87	7.11	11/16	17.46	11/16	17.46	16.76	19.30	42.92	50.29
SR - 6-12	3/8	9.52	3/4	19.05	7.11	13/16	20.64	11/16	17.46	16.76	19.30	42.92	50.29
SR - 8-4	1/2	12.70	1/4	6.35	4.82	13/16	20.64	7/8	22.22	22.86	21.84	34.79	44.95
SR - 8-6	1/2	12.70	3/8	9.52	7.11	13/16	20.64	7/8	22.22	22.86	21.84	36.57	46.73
SR - 8-8	1/2	12.70	1/2	12.70	9.90	13/16	20.64	7/8	22.22	22.86	21.84	42.16	52.32
SR - 8-10	1/2	12.70	5/8	15.87	10.41	13/16	20.64	7/8	22.22	22.86	21.84	43.68	53.84
SR - 8-12	1/2	12.70	3/4	19.05	10.41	13/16	20.64	7/8	22.22	22.86	21.84	43.68	53.84
SR - 8-16	1/2	12.70	1	25.40	10.41	1-1/16	26.98	7/8	22.22	22.86	21.84	50.03	60.19
SR - 10-12	5/8	15.87	3/4	19.05	12.70	15/16	23.81	1	25.40	24.38	21.84	44.45	54.61
SR - 10-14	5/8	15.87	7/8	22.22	12.70	15/16	23.81	1	25.40	24.38	21.84	45.97	56.13
SR - 10-16	5/8	15.87	1	25.40	12.70	1-1/16	26.98	1	25.40	24.38	21.84	50.80	60.96
SR - 12-8	3/4	19.05	1/2	12.70	9.90	1-1/16	26.98	1-1/8	28.57	24.38	21.84	44.45	54.61
SR - 12-16	3/4	19.05	1	25.40	15.74	1-1/16	26.98	1-1/8	28.57	24.38	21.84	52.32	62.48
SR - 16-20	1	25.40	1-1/4	31.75	22.35	1-3/8	34.93	1-1/2	38.10	31.24	26.41	68.32	80.51
SR - 16-24	1	25.40	1-1/2	38.10	22.35	1-5/8	41.28	1-1/2	38.10	31.24	26.41	76.96	89.15
SR - 16-32	1	25.40	2	50.80	22.35	2-1/8	53.98	1-1/2	38.10	31.24	26.41	100.33	112.52
SR - 20-24	1-1/4	31.75	1-1/2	38.10	27.68	1-7/8	47.63	2-1/4	57.15	41.14	38.86	82.04	104.14
SR - 20-32	1-1/4	31.75	2	50.80	27.68	1-7/8	47.63	3	76.20	41.14	38.86	103.12	125.22
SR - 24-32	1-1/2	38.10	2	50.80	34.03	2-1/4	57.15	3	76.20	50.03	45.21	104.14	131.31

Переходник

SR



Для соединения трубы метрических размеров с дюймовым фитингом S-Lok

Артикул	Труба Д.наруж.		Е Мин.	Размер под ключ		А	В	l	L
	D	D1 дюйм мм		h	H				
SR - 2M-2	2	1/8 3.17	1.7	12	12	12.9	15.3	26.9	33.5
SR - 3M-2	3	1/8 3.17	2.0	12	12	12.9	15.3	26.9	33.5
SR - 3M-4	3	1/4 6.35	2.4	12	12	12.9	15.3	29.5	36.1
SR - 4M-4	4	1/4 6.35	2.4	12	12	13.7	16.1	30.5	37.1
SR - 6M-2	6	1/8 3.18	2.0	14	14	15.3	17.7	29.5	36.9
SR - 6M-4	6	1/4 6.35	4.8	14	14	15.3	17.7	31.8	39.2
SR - 6M-5	6	5/16 7.93	4.8	14	14	15.3	17.7	32.5	39.9
SR - 6M-6	6	3/8 9.52	4.8	14	14	15.3	17.7	33.3	40.7
SR - 6M-8	6	1/2 12.70	4.8	14	14	15.3	17.7	38.9	46.3
SR - 8M-6	8	3/8 9.52	6.4	15	16	16.2	18.6	34.5	42.0
SR - 8M-8	8	1/2 12.70	6.4	15	16	16.2	18.6	40.1	47.6
SR - 10M-6	10	3/8 9.52	7.1	18	19	17.2	19.5	36.6	44.2
SR - 10M-8	10	1/2 12.70	7.9	18	19	17.2	19.5	42.2	49.8
SR - 12M-8	12	1/2 12.70	9.5	22	22	22.8	22.0	42.2	52.3
SR - 12M-12	12	3/4 19.05	9.5	22	22	22.8	22.0	43.7	53.8
SR - 18M-12	18	3/4 19.05	15.1	27	30	24.4	22.0	46.0	56.1
SR - 18M-16	18	1 25.40	15.1	27	30	24.4	22.0	52.3	62.4
SR - 25M-16	25	1 25.40	20.2	35	38	31.3	26.5	57.2	69.5

Для соединения трубы метрических размеров с метрическим фитингом S-Lok

Артикул	Труба Д.наруж.		Е Мин.	Размер под ключ		А	В	l	L
	D	D1		h	H				
SR-2M-3M	2	3	1.7	12	12	12.9	15.3	26.9	35.3
SR-3M-4M	3	4	2.4	12	12	12.9	15.3	28.4	35.0
SR-3M-6M	3	6	2.4	12	12	12.9	15.3	29.5	36.1
SR-3M-10M	3	10	2.4	12	12	12.9	15.3	31.8	38.4
SR-4M-6M	4	6	2.4	12	12	13.7	16.1	30.5	37.1
SR-6M-3M	6	3	1.8	14	14	15.3	17.7	29.5	36.9
SR-6M-8M	6	8	4.8	14	14	15.3	17.7	32.5	39.9
SR-6M-10M	6	10	4.8	14	14	15.3	17.7	33.3	40.7
SR-6M-12M	6	12	4.8	14	14	15.3	17.7	38.9	46.3
SR-8M-6M	8	6	4.6	15	16	16.2	18.6	32.8	40.3
SR-8M-10M	8	10	6.4	15	16	16.2	18.6	34.5	42.0
SR-8M-12M	8	12	6.4	15	16	16.2	18.6	40.1	47.6
SR-10M-6M	10	6	4.6	18	19	17.2	19.5	34.8	42.4
SR-10M-12M	10	12	7.9	18	19	17.2	19.5	42.2	49.8
SR-10M-15M	10	15	7.9	18	19	17.2	19.5	43.7	51.3
SR-10M-18M	10	18	7.9	19	19	17.2	19.5	43.7	51.3
SR-12M-6M	12	6	4.6	22	22	22.8	22.0	34.8	44.9
SR-12M-10M	12	10	7.7	22	22	22.8	22.0	36.6	46.7
SR-12M-16M	12	16	9.5	22	22	22.8	22.0	43.7	53.8
SR-12M-18M	12	18	9.5	22	22	22.8	22.0	43.7	53.8
SR-12M-20M	12	20	9.5	22	22	22.8	22.0	46.0	56.1
SR-12M-22M	12	22	9.5	24	22	22.8	22.0	46.0	56.1
SR-12M-25M	12	25	9.5	27	22	22.8	22.0	52.3	62.4
SR-16M-12M	16	12	9.1	24	25	24.4	22.0	42.9	53.0
SR-18M-12M	18	12	9.1	27	30	24.4	22.0	44.5	54.6
SR-18M-16M	18	16	12.7	27	30	24.4	22.0	46.0	56.1
SR-18M-20M	18	20	15.1	27	30	24.4	22.0	47.5	57.6
SR-18M-22M	18	22	15.1	27	30	24.4	22.0	47.5	57.6
SR-18M-25M	18	25	15.1	27	30	24.4	22.0	52.3	62.4
SR-20M-16M	20	16	12.7	30	32	26.0	22.0	47.8	57.9
SR-20M-18M	20	18	13.9	30	32	26.0	22.0	47.8	57.9
SR-20M-22M	20	22	15.8	30	32	26.0	22.0	49.3	59.4
SR-20M-25M	20	25	15.8	30	32	26.0	22.0	54.1	64.2
SR-22M-18M	22	18	13.9	30	32	26.0	22.0	47.8	57.9
SR-22M-20M	22	20	15.1	30	32	26.0	22.0	49.3	59.4
SR-22M-25M	22	25	18.3	30	32	26.0	22.0	54.1	64.2
SR-25M-18M	25	18	13.9	35	38	31.3	26.5	50.8	63.1
SR-25M-20M	25	20	15.1	35	38	31.3	26.5	52.3	64.6



- | | | | |
|------------------------------------|--|---------------------------------------|----------------------------------|
| Архангельск (8182)63-90-72 | Калининград (4012)72-03-81 | Новосибирск (383)227-86-73 | Сочи (862)225-72-31 |
| Астана +7(7172)727-132 | Калуга (4842)92-23-67 | Омск (3812)21-46-40 | Ставрополь (8652)20-65-13 |
| Астрахань (8512)99-46-04 | Кемерово (3842)65-04-62 | Орел (4862)44-53-42 | Сургут (3462)77-98-35 |
| Барнаул (3852)73-04-60 | Киров (8332)68-02-04 | Оренбург (3532)37-68-04 | Тверь (4822)63-31-35 |
| Белгород (4722)40-23-64 | Краснодар (861)203-40-90 | Пенза (8412)22-31-16 | Томск (3822)98-41-53 |
| Брянск (4832)59-03-52 | Красноярск (391)204-63-61 | Пермь (342)205-81-47 | Тула (4872)74-02-29 |
| Владивосток (423)249-28-31 | Курск (4712)77-13-04 | Ростов-на-Дону (863)308-18-15 | Тюмень (3452)66-21-18 |
| Волгоград (844)278-03-48 | Липецк (4742)52-20-81 | Рязань (4912)46-61-64 | Ульяновск (8422)24-23-59 |
| Вологда (8172)26-41-59 | Магнитогорск (3519)55-03-13 | Самара (846)206-03-16 | Уфа (347)22948 -12 |
| Воронеж (473)204-51-73 | Москва (495)268-04-70 | Санкт-Петербург (812)309-46-40 | Хабаровск (4212)92-98-04 |
| Екатеринбург (343)384-55-89 | Мурманск (8152)59-64-93 | Саратов (845)249-38-78 | Челябинск (351)202-03-61 |
| Иваново (4932)77-34-06 | Набережные Челны (8552)20-53-41 | Севастополь (8692)22-31-93 | Череповец (8202)49-02-64 |
| Ижевск (3412)26-03-58 | Нижний Новгород (831)429-08-12 | Симферополь (3652)67-13-56 | Ярославль (4852)69-52-93 |
| Казань (843)206-01-48 | Новокузнецк (3843)20-46-81 | Смоленск (4812)29-41-54 | |

Единый адрес для всех регионов: skb@nt-rt.ru || www.s-lok.nt-rt.ru