

Соединение переходное с креплением **SAB**

Штуцер с наружной резьбой **SAM**

Технические характеристики



Архангельск (8182)63-90-72	Калининград (4012)72-03-81	Новосибирск (383)227-86-73	Сочи (862)225-72-31
Астана +7(7172)727-132	Калуга (4842)92-23-67	Омск (3812)21-46-40	Ставрополь (8652)20-65-13
Астрахань (8512)99-46-04	Кемерово (3842)65-04-62	Орел (4862)44-53-42	Сургут (3462)77-98-35
Барнаул (3852)73-04-60	Киров (8332)68-02-04	Оренбург (3532)37-68-04	Тверь (4822)63-31-35
Белгород (4722)40-23-64	Краснодар (861)203-40-90	Пенза (8412)22-31-16	Томск (3822)98-41-53
Брянск (4832)59-03-52	Красноярск (391)204-63-61	Пермь (342)205-81-47	Тула (4872)74-02-29
Владивосток (423)249-28-31	Курск (4712)77-13-04	Ростов-на-Дону (863)308-18-15	Тюмень (3452)66-21-18
Волгоград (844)278-03-48	Липецк (4742)52-20-81	Рязань (4912)46-61-64	Ульяновск (8422)24-23-59
Вологда (8172)26-41-59	Магнитогорск (3519)55-03-13	Самара (846)206-03-16	Уфа (347)22948 -12
Воронеж (473)204-51-73	Москва (495)268-04-70	Санкт-Петербург (812)309-46-40	Хабаровск (4212)92-98-04
Екатеринбург (343)384-55-89	Мурманск (8152)59-64-93	Саратов (845)249-38-78	Челябинск (351)202-03-61
Иваново (4932)77-34-06	Набережные Челны (8552)20-53-41	Севастополь (8692)22-31-93	Череповец (8202)49-02-64
Ижевск (3412)26-03-58	Нижний Новгород (831)429-08-12	Симферополь (3652)67-13-56	Ярославль (4852)69-52-93
Казань (843)206-01-48	Новокузнецк (3843)20-46-81	Смоленск (4812)29-41-54	

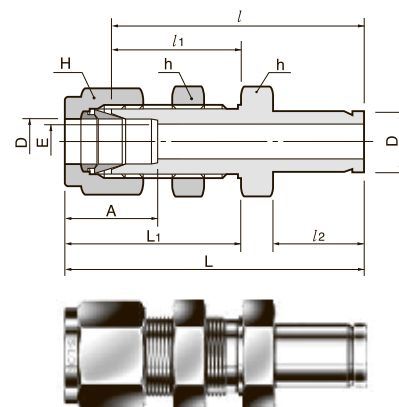
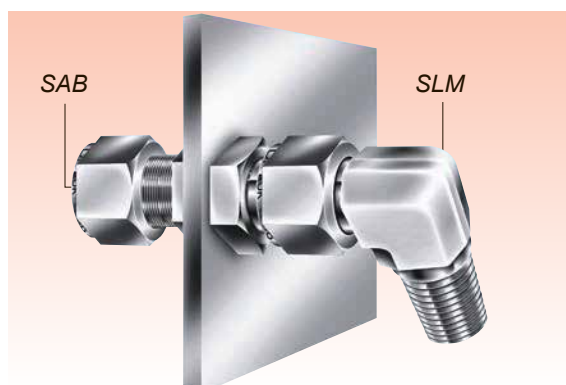
Единый адрес для всех регионов: skb@nt-rt.ru || www.s-lok.nt-rt.ru

S-LOK Tube Fittings

Соединение переходное с креплением

SAB

Соединение переходное с креплением используется для панельной конструкции, когда Вам необходимо установить направление.

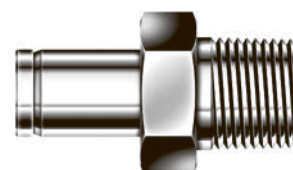
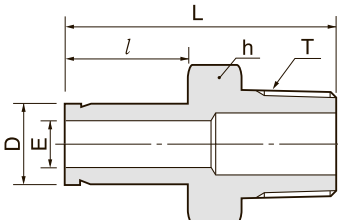


Для соединения трубы дюймовых размеров с дюймовым фитингом S-Lok

Артикул	Труба Д.наруж.		E Мин.	Размер под ключ				A	l	l ₁	l ₂	L	L ₁	Размер отверстия на панели	Макс. тощина панели
	дюйм	мм		h	мм	дюйм	мм								
SAB - 2-2	1/8	3.17	2.03	1/2	12.70	7/16	11.11	12.70	42.92	24.63	13.45	49.53	31.24	8.33	12.70
SAB - 4-4	1/4	6.35	4.82	5/8	15.87	9/16	14.28	15.24	48.51	26.16	15.74	55.88	33.52	11.50	10.16
SAB - 6-6	3/8	9.52	7.11	3/4	19.05	11/16	17.46	16.76	53.84	29.46	17.50	61.21	36.83	14.68	11.17
SAB - 8-8	1/2	12.70	10.41	15/16	23.81	7/8	22.22	22.86	62.73	31.75	23.11	72.89	41.91	19.44	12.70
SAB - 10-10	5/8	15.87	12.70	1-1/16	26.98	1	25.40	24.38	65.02	32.51	24.70	75.18	42.67	22.62	12.70
SAB - 16-16	1	25.40	20.32	1-5/8	41.28	1-1/2	38.10	31.24	88.13	45.21	31.70	100.33	57.40	33.73	19.05
SAB - 20-20	1-1/4	31.75	27.68	1-7/8	47.63	1-7/8	47.63	41.14	102.07	47.75	40.00	124.17	69.85	41.67	19.05
SAB - 24-24	1-1/2	38.10	34.03	2-1/4	57.15	2-1/4	57.15	50.03	118.33	49.27	51.50	145.51	76.45	49.61	19.05
SAB - 32-32	2	50.80	45.97	2-3/4	69.85	3	76.20	67.56	148.79	56.38	68.40	185.82	93.71	57.94	19.05

Штуцер с наружной резьбой

SAM

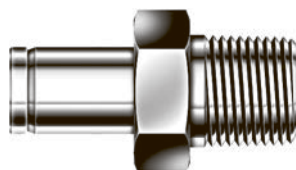
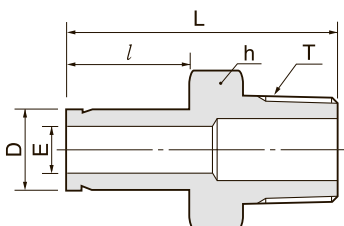


Для соединения метрического фитинга S-Lok с внутренней конической резьбой ISO

Артикул	Труба Д.наруж.		E Мин.	h	l	L
	D	T R(PT)				
SAM - 3M-2R	3	1/8	1.9	12	13.15	29.4
SAM - 6M-2R	6	1/8	4.1	12	15.75	32.8
SAM - 6M-4R	6	1/4	4.1	14	15.75	38.1
SAM - 8M-4R	8	1/4	5.6	14	16.50	39.1
SAM - 10M-4R	10	1/4	7.1	14	17.50	39.9
SAM - 10M-6R	10	3/8	7.1	17	17.50	40.6
SAM - 10M-8R	10	1/2	7.1	22	17.50	46.2
SAM - 12M-4R	12	1/4	8.8	14	23.50	46.5
SAM - 12M-6R	12	3/8	8.8	17	23.50	46.5
SAM - 12M-8R	12	1/2	8.8	22	23.50	51.8
SAM - 18M-8R	18	1/2	13.9	22	24.90	53.2
SAM - 18M-12R	18	3/4	13.9	27	24.90	53.2
SAM - 28M-16R	28	1	22.5	35	31.70	74.7
SAM - 28M-20R	28	1-1/4	22.5	46	31.70	76.2
SAM - 32M-20R	32	1-1/4	26.5	46	40.00	81.0
SAM - 38M-24R	38	1-1/2	31.6	55	51.50	92.2

Штуцер с наружной резьбой

SAM



Для соединения дюймового фитинга S-Lok с внутренней резьбой NPT

Артикул	Труба Д.наруж.		Т (NPT)	E Мин.	Размер под ключ			
	D				h	l	L	
	дюйм	мм						дюйм
SAM - 2-2N	1/8	3.17	1/8	2.03	7/16	11.11	13.45	29.50
SAM - 2-4N	1/8	3.17	1/4	2.03	9/16	14.28	13.45	34.80
SAM - 3-2N	3/16	4.76	1/8	3.04	7/16	11.11	14.20	30.22
SAM - 3-4N	3/16	4.76	1/4	3.04	9/16	14.28	14.20	35.56
SAM - 4-2N	1/4	6.35	1/8	4.31	7/16	11.11	15.75	31.80
SAM - 4-4N	1/4	6.35	1/4	4.31	9/16	14.28	15.75	37.08
SAM - 4-6N	1/4	6.35	3/8	4.31	11/16	17.46	15.75	37.84
SAM - 4-8N	1/4	6.35	1/2	4.31	7/8	22.22	15.75	43.43
SAM - 5-2N	5/16	7.93	1/8	5.58	7/16	11.11	16.80	32.76
SAM - 5-4N	5/16	7.93	1/4	5.58	9/16	14.28	16.80	38.10
SAM - 6-2N	3/8	9.52	1/8	6.86	7/16	11.11	17.50	33.50
SAM - 6-4N	3/8	9.52	1/4	6.86	9/16	14.28	17.50	38.90
SAM - 6-6N	3/8	9.52	3/8	6.86	11/16	17.46	17.50	39.60
SAM - 6-8N	3/8	9.52	1/2	6.86	7/8	22.22	17.50	45.20
SAM - 8-4N	1/2	12.70	1/4	9.40	9/16	14.28	23.20	44.50
SAM - 8-6N	1/2	12.70	3/8	9.40	11/16	17.46	23.20	45.20
SAM - 8-8N	1/2	12.70	1/2	9.40	7/8	22.22	23.20	50.50
SAM - 10-6N	5/8	15.87	3/8	11.90	11/16	17.46	24.70	47.40
SAM - 10-8N	5/8	15.87	1/2	11.90	7/8	22.22	24.70	52.30
SAM - 10-12N	5/8	15.87	3/4	11.90	1-1/16	26.98	24.70	52.30
SAM - 12-8N	3/4	19.05	1/2	14.73	7/8	22.22	24.70	52.30
SAM - 12-12N	3/4	19.05	3/4	14.73	1-1/16	26.98	24.70	52.30
SAM - 12-16N	3/4	19.05	1	14.73	1-3/8	34.92	24.70	57.91
SAM - 14-12N	7/8	22.22	3/4	17.27	1-1/16	26.98	26.70	54.30
SAM - 16-12N	1	25.40	3/4	20.32	1-1/16	26.98	31.70	58.70
SAM - 16-16N	1	25.40	1	20.32	1-3/8	34.92	31.70	66.00
SAM - 20-20N	1-1/4	31.75	1-1/4	25.90	1-3/4	44.45	40.00	80.26
SAM - 24-24N	1-1/2	38.10	1-1/2	31.75	2-1/8	53.98	51.50	94.48
SAM - 32-32N	2	50.80	2	43.68	2-3/4	69.85	68.40	119.38

Штуцер S-Lok устраняет проблему выравнивания.



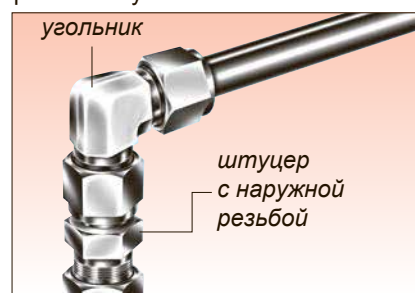
Внутреннюю резьбу необходимо соединить с трубой в указанном направлении.



Угольник с наружной резьбой может расположиться в неправильном направлении.



Для устранения этой проблемы используйте штуцер с наружной резьбой и угольник.



Соедините угольник со штуцером, затянув гайки S-Lok при помощи ключа и удерживая положение угольника в нужном направлении.



- | | | | |
|------------------------------------|--|---------------------------------------|----------------------------------|
| Архангельск (8182)63-90-72 | Калининград (4012)72-03-81 | Новосибирск (383)227-86-73 | Сочи (862)225-72-31 |
| Астана +7(7172)727-132 | Калуга (4842)92-23-67 | Омск (3812)21-46-40 | Ставрополь (8652)20-65-13 |
| Астрахань (8512)99-46-04 | Кемерово (3842)65-04-62 | Орел (4862)44-53-42 | Сургут (3462)77-98-35 |
| Барнаул (3852)73-04-60 | Киров (8332)68-02-04 | Оренбург (3532)37-68-04 | Тверь (4822)63-31-35 |
| Белгород (4722)40-23-64 | Краснодар (861)203-40-90 | Пенза (8412)22-31-16 | Томск (3822)98-41-53 |
| Брянск (4832)59-03-52 | Красноярск (391)204-63-61 | Пермь (342)205-81-47 | Тула (4872)74-02-29 |
| Владивосток (423)249-28-31 | Курск (4712)77-13-04 | Ростов-на-Дону (863)308-18-15 | Тюмень (3452)66-21-18 |
| Волгоград (844)278-03-48 | Липецк (4742)52-20-81 | Рязань (4912)46-61-64 | Ульяновск (8422)24-23-59 |
| Вологда (8172)26-41-59 | Магнитогорск (3519)55-03-13 | Самара (846)206-03-16 | Уфа (347)22948 -12 |
| Воронеж (473)204-51-73 | Москва (495)268-04-70 | Санкт-Петербург (812)309-46-40 | Хабаровск (4212)92-98-04 |
| Екатеринбург (343)384-55-89 | Мурманск (8152)59-64-93 | Саратов (845)249-38-78 | Челябинск (351)202-03-61 |
| Иваново (4932)77-34-06 | Набережные Челны (8552)20-53-41 | Севастополь (8692)22-31-93 | Череповец (8202)49-02-64 |
| Ижевск (3412)26-03-58 | Нижний Новгород (831)429-08-12 | Симферополь (3652)67-13-56 | Ярославль (4852)69-52-93 |
| Казань (843)206-01-48 | Новокузнецк (3843)20-46-81 | Смоленск (4812)29-41-54 | |

Единый адрес для всех регионов: skb@nt-rt.ru || www.s-lok.nt-rt.ru